



Etudes et recherches pour la production de connaissance

Voir le projet Showroom des projets Buildwise - [Tous les projets de Buildwise](#)

Le programme de travail 2024 du Comité Technique **Peintures et revêtements souples pour murs et sols** comprend 4 thèmes principaux : **1) Finition des menuiseries extérieures en bois**, **2) Développement durable et la circularité**, **3) Peintures sur maçonneries de briques** et **4) Supports pour revêtements de sol souples et résineux**

1. Finition des menuiseries extérieures en bois



Le CT Peintures et revêtements souples de murs et sols est demandeur d'avancées et de solutions sur les problèmes liés aux finitions pour menuiseries extérieures en bois. Ces attentes concernent principalement les finitions appliquées (performances, durabilité, ...) et les travaux d'entretien (délais, préparation de surface, reconnaissance du support, ...). Cette thématique, s'intégrant dans l'axe Métier, constitue une priorité majeure des actions menées par le CT.

Besoins du secteur et impact attendu

1. Données sur les performances des différentes finitions (lasure, laque, ...) ainsi que sur leur comportement au vieillissement et leur entretien
2. Guide d'entretien des finitions pour menuiseries extérieures en bois

Délivrables et timing

Type	Détail	Timing
Article	Impact des nouveaux traitements (produits et process) de préservation sur les finitions	2024/2025
Norme	NBN B 25-0002/3 menuiserie en bois - évolution de classification nationale des produits de finition	2025
NIT	Entretien des menuiseries en bois	2027

2. Développement durable et circularité

Les entrepreneurs qui réalisent des travaux de peinture et de placement de revêtements souples et résineux font face à une augmentation importante de l'offre de produits se distinguant par leur faible impact environnemental et/ou leur composition biosourcée. Il demeure essentiel pour de nombreuses entreprises de procéder à une évaluation approfondie de ces produits. En effet, il existe un manque de données sur leurs performances techniques et leur comportement au vieillissement, ainsi que sur la fiabilité des nombreuses revendications de durabilité. De plus, les entreprises se posent des questions sur les solutions relatives à la récupération des déchets de construction (résidus de peinture et de solvants, chutes de revêtements souples, etc.).



Pour relever ces défis, le CT Peintures et revêtements souples pour sols et murs collabore avec les différents acteurs concernés : fabricants, fédérations, autres centres de recherche, etc. L'objectif est de fournir à court terme des informations concrètes sur les solutions existantes et à long terme de contribuer au développement de nouveaux matériaux et de filières de valorisation et de recyclage. Ce thème s'inscrit dans l'axe 'Green Deal' de Buildwise.

Besoins du secteur et impact attendu

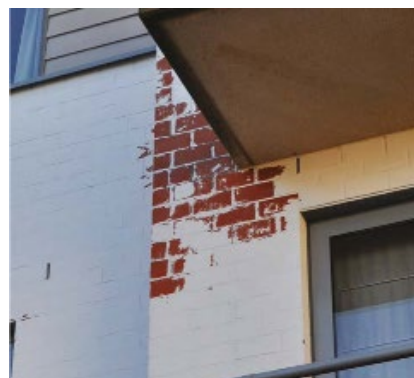
1. Des informations concrètes sur les possibilités et les performances techniques des matériaux disponibles à base de matières premières renouvelables, ainsi que sur les canaux actuels de récupération et de recyclage.
2. Développement de filières de récupération et de valorisation des déchets liés aux peintures et aux revêtements souples (sols et murs)
3. Développement de produits (peintures et revêtement souples) mieux adaptés à une économie circulaire ou issues de ressources renouvelables

Délivrables et timing

Type	Détail	Timing
Article	Comment trier et gérer les déchets dus à vos travaux de peinture ?	2023
Article	Peindre par temps chaud (édition thématique « adaptation au climat »)	2024
Article	Peintures à base de matières premières renouvelables. Aperçu des produits disponibles	2024

3. Peintures sur maçonneries de briques

Le CT Peintures et revêtements souples pour murs et sols poursuit ses actions concernant les problèmes de décollement des peintures sur les maçonneries de briques. A partir des résultats d'un projet de recherche précédent, des discussions ont été engagées avec la Fédération des fabricants de briques et celle des fabricants de peinture afin d'établir de nouveaux critères pour les briques à peindre. Certaines interrogations demeurent toutefois et nécessitent des recherches complémentaires, notamment vis-à-vis des formations d'efflorescences dans les briques.



La poursuite de ces études a pour but de parvenir à une validation, par chacune des parties, des critères liés aux briques à peindre et à une évolution des normes et des guides techniques afin de les prendre en compte. Cette thématique s'intègre dans l'axe Métier.

Besoins du secteur et impact attendu

1. Essais de reconnaissance des briques permettant d'identifier à l'avance un risque de pathologie (décollement, cloquage, ...)
2. Critères sur les briques permettant d'évaluer à l'avance leur comportement.
3. Recommandations sur les finitions pouvant être envisagées en fonction des caractéristiques des briques et/ou de la maçonnerie

Délivrables et timing

Type	Détail	Timing
Article	Recommandations concernant la peinture sur maçonnerie	2024/2025
Article	Critères liés aux briques à peindre	2025
Guide technique	Nouveau guide technique concernant les efflorescences sur briques et les briques à peindre	2026
PTV/Normes	Evolution des PTV (Prescriptions Techniques) et des normes belges en ce qui concerne les essais d'efflorescences et les briques à peindre	2026

4. Chapes pour revêtements de sol souples et résineux

Une exécution qualitative de revêtements de sol souples ou résineux sur une chape exige que la chape soit réalisée selon les règles de l'art, qu'elle soit suffisamment sèche et qu'elle présente une condition de surface appropriée ainsi qu'une cohésion suffisante. Les mesures d'humidité effectuées à l'aide de capteurs sans fil offrent de nouvelles possibilités d'informer l'entrepreneur du moment précis où un revêtement de sol peut être posé, ce qui peut entraîner un gain de temps important.



Besoins du secteur et impact attendu

1. Un guide pour la bonne exécution des chapes et leur évaluation lors de la réception.
2. Développement de technologies intelligentes pour le suivi de l'humidité dans les chapes.

Deliverables en timing

Type	Spécification	Timing
NIT	Exécution/Mise en œuvre des chapes	2026
Article	Mesures d'humidité des chapes à l'aide de capteurs sans fil	2026

Actions ponctuelles

Type	Spécification	Timing
Article	Nouvelles techniques pour accroître la productivité des entreprises de peinture	2024
Infofiche	Décollement de la peinture sur menuiserie en bois lors du retrait du ruban adhésif	2024
Infofiche	Evaluation des imperfections esthétiques (salissures) sur les sols résineux	2024
Infofiche	Décollement de la peinture sur des supports en bois composite	2024

Plan de valorisation vers le secteur

Formations et soirées d'information, base de données 'détails constructifs', relais des publications dans les revues des partenaires (Embuild, Association Peintres belges, IVP, Vlaamse Schilders, Menuiserie Plus, Bouwunie, Valipac, Fost Plus, ECODDS, Fédération des peintres, Terre cuite et construction, ...)

Thèmes futurs sur lesquels le CT se penche en prévision de prochaines actions concrètes :

- Finition intérieure - Vers une meilleure évaluation de leurs performances.

Le CT Peintures et revêtements souples de murs et sols envisage la définition d'essais et de critères pour l'évaluation des peintures intérieures en termes d'adhérence, de résistance aux taches et de résistance au lustrage. Ces caractéristiques restent en fait peu abordées dans les normes mais sont souvent à l'origine de litiges. Une attention particulière pourrait être donnée aux peintures naturelles et biosourcées et à l'application de peintures sur mastics qui pose régulièrement des problèmes.

Groupes de travail actifs en 2024

Type	Titre	Objectif
Comité Technique	Peinture et revêtements souples de murs et sols	Pilotage et suivi des actions BW dans le domaine de la peinture et des revêtements souples de murs et sols (recherches, publications, ...).
Groupe de travail	Peinture sur brique	Etablir de nouveaux critères pour les briques à peindre ensemble avec la fédération des fabricants de briques et celle des fabricants de peinture
Groupe de travail	Entretien des menuiseries extérieurs en bois	GT pour l'établissement d'une nouvelle Note d'information technique (démarrage 2024/Q2)

