

5.3 Fiches

Dénomination de référence (NBN EN 12440)	Saint-Rémy EN - Variété : Clair
Dénomination commerciale	Saint-Rémy Clair
Type de pierre	Roche sédimentaire calcaire
Autres appellations	Néant
Lieu d'extraction	Nod-sur-Seine, Côte-d'Or, France
Variétés	Saint-Rémy Jaune
Carrière	Nod-sur-Seine
Age géologique	Mésozoïque, Jurassique, Dogger, Bathonien
Echantillons de référence	MIC 508
Lames minces de référence	LM 2600
Rapports d'essais	MIC 508, MIC 508

Description macroscopique



Pierre de teinte beige orangé dans laquelle des particules brunes de forme ovale et des fragments de coquillages sont reconnaissables. La structure est compacte, mais la porosité est plutôt hétérogène. Des pores de grande dimension apparaissent parfois dans les zones plus poreuses.

Classification PTV 844 : roche sédimentaire carbonatée, type calcaire oolithique ([2.2.1.3](#)).

Saint-Rémy Clair
Finition adoucie

Dimensions : 20 cm x 20 cm

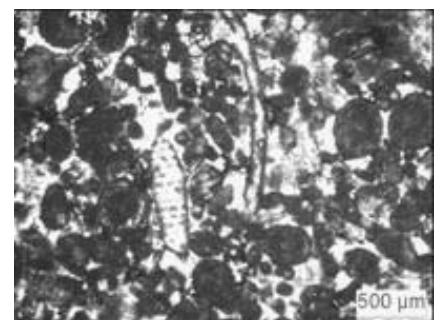
Cette photo a pour but de montrer à titre indicatif l'aspect de la pierre, sans vouloir tenir compte des variations possibles de teinte et de texture liées aux matériaux naturels.

Description microscopique (NBN EN 12407)

Les allochèmes présents dans cette pierre calcaire sont principalement des pellets, des péloïdes et des oolithes. Les fragments de coquillages et de coraux peuvent être considérés comme composants mineurs.

Sporadiquement, on observe des foraminifères bisériés et des intraclastes. Les allochèmes sont cimentés par de la sparite. Des particules d'oxyde de fer apparaissent de façon parsemée. La porosité est principalement intergranulaire, la porosité intragranulaire étant limitée.

La pierre est classée géologiquement comme un "packstone" pellitique (selon Dunham) ou comme une pelsparite (selon Folk et la norme NBN EN 12670).



Cette photo illustre la vue microscopique la plus représentative de la microstructure et de la minéralogie de la pierre.
(lame mince LM 2600)

Caractéristiques techniques

Résultats des essais effectués par le Laboratoire d'étude des matériaux (2001, rapport 041031)

Caractéristique	Norme	Unités	Nombre d'éprouvettes	Résultats d'essais *			
				moy.	σ	E-	E+
Masse volumique apparente	NBN EN 1936 (juin 1999)	kg/m ³	6	2126	13	-	-
Porosité	NBN EN 1936 (juin 1999)	vol. %	6	17.5	0.5	-	-
Résistance à la flexion	NBN EN 12372 (juin 1999)	N/mm ²	10	5.4	0.5	4.29	-
Usure (Capon)	NBN EN 1341 (mai 2001)	mm	6	43.8	0.9	-	46
Résistance au gel (identification)	NBN EN 12371 (2001)	-	7	56 cycles			
- pas applicable							
* moy. = valeur moyenne, σ = écart type, E- = valeur minimale attendue et E+ = valeur maximale attendue.							

Spécificités d'usage

- Non traitée, la pierre est sensible aux produits acides (par exemple, certains produits de nettoyage). [En savoir plus ...](#)
- Elle peut être sujette à un tachage brunâtre provoqué par la présence de matières organiques. L'élimination de ces taches ne pose généralement pas de problème. [En savoir plus ...](#)
- De par sa nature, la pierre est sensible à la rayure. [En savoir plus ...](#)

Fiche établie en collaboration avec **TechCom**
Dernière mise à jour : 16/06/2006