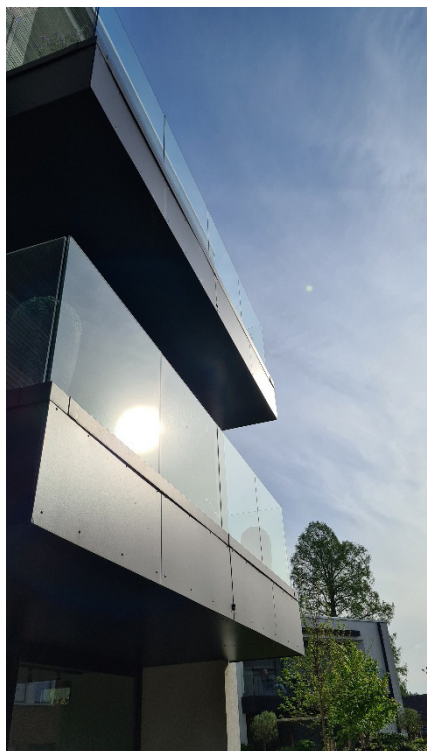


**Etudes et recherches pour la production de connaissance**Voir Showroom des projets Buildwise - [Tous les projets de Buildwise](#)

Le programme de travail 2026 du Comité Technique **Vitrerie** comprend 2 thèmes principaux : la **Mise en œuvre des ouvrages vitrés** (Valorisation des précédents volumes de la NIT Ouvrages particuliers en verre et rédaction du volume relatif aux garde-corps en verre en vue de la diminution des cas de pathologie) et la **Mise en œuvre et les performances des verres en façades (y compris sécurité)** (choix, dimensionnement et mise en œuvre corrects des vitrages).

Le plan de travail du CT Vitrerie est au cœur des ambitions de **Build Forward 2030**. La conception et la mise en œuvre des garde-corps en verre s'inscrit complètement dans la logique de **collaboration** entre les divers acteurs du monde de la construction concernés par cette problématique en particulier les entrepreneurs de vitrerie, d'étanchéité, de menuiserie, les entrepreneurs généraux, ... mais également de nombreux autres acteurs (comme les fabricants, les maîtres d'ouvrages, les architectes, ...). Parmi ces travaux il y a la finalisation de la NIT 'Garde-corps en verre' et la réalisation de détails constructifs des garde-corps sur rives de toiture notamment. La collaboration entre les différents acteurs concernés par le second thème du plan de travail du CT Vitrerie à savoir la mise en œuvre et les performances des verres en façade s'inscrit également dans cette logique où la collaboration accrue entre les entrepreneurs généraux, de vitrerie, de menuiserie est omniprésente. L'**innovation** fait l'objet également d'une attention particulière au sein du CT : l'adoption de nouveaux produits et de solutions innovantes pour faciliter la mise en œuvre des garde-corps et des verres en façades est au cœur des préoccupations du CT. Enfin, la **création de valeur** fait aussi partie des priorités du CT notamment par la recherche de solutions durables, accessibles financièrement et rentables.





1. Mise en œuvre des ouvrages vitrés

L'évolution des systèmes constructifs, entre autres liée à l'augmentation de l'utilisation du verre dans le bâtiment (garde-corps, cloisons, ...) et les évolutions normatives nécessitent d'établir des règles ou de réviser les recommandations existantes liées à la mise en œuvre des ouvrages particuliers en verre.

Même si l'approche est essentiellement métier (résoudre les problèmes au quotidien des entrepreneurs), l'axe 4.0 (outil numérique) est également concerné par ce premier thème.

Besoins du secteur et impact attendu

1. Document de référence pour la mise en œuvre des ouvrages particuliers en verre
2. Tableaux de dimensionnement pour les ouvrages particuliers en verre
3. Détermination et validation des performances de ces ouvrages

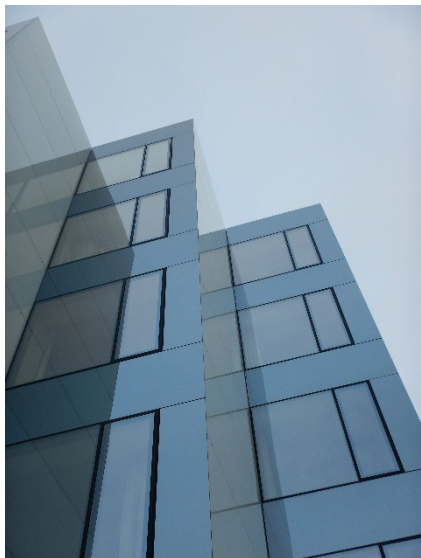
4. Règles pour une mise en œuvre efficace des ouvrages particuliers en verre

- Les vitriers maîtrisent les points d'attention permettant une bonne mise en œuvre
- Les vitriers et les prescripteurs connaissent les exigences normatives et peuvent les déterminer en fonction des conditions de projet
- Les vitriers proposent des ouvrages particuliers en verre à leurs clients correctement mis en œuvre et répondant aux exigences des documents prescripteurs
- Les vitriers proposent des offres de prix à leurs clients basées sur les prescriptions de la NIT.

Délivrables et timing

Type	Détail	Timing
NIT	Ouvrages particuliers en verre - Partie 4 : Garde-corps et séparation	2026
NIT	Révision des NIT 242, 261 (et méthode de dimensionnement n° 16 : Calcul des raidisseurs de vitrines) et 275 en fonction des adaptations apportées aux normes	2027-2028
NIT update -> Articles	Veiller à ce que les modifications apportées aux normes au niveau européen soient vérifiées par rapport aux documents déjà publiés et informations via des articles	2027-2028
Article	Fixation des garde-corps (avec CT Menuiserie)	2026
Animation/article	Détermination hauteur garde-corps + géométrie (général)	2026
Fiche pathologie	Problèmes généraux des garde-corps	2027
Détails constructifs	Garde-corps	2026
Tool	Hauteur de garde-corps (extension Fenestrio)	2026
Tool	Dimensionnement des garde-corps	2027

2. Mise en œuvre et performances des verres en façades (y compris sécurité)



L'augmentation des besoins notamment en termes de confort, les changements climatiques, ... ainsi que les évolutions normatives ont un impact non négligeable sur les performances des vitrages. Il est donc essentiel de pouvoir informer les professionnels des différentes solutions et outils disponibles afin de concevoir, dimensionner et mettre correctement en œuvre leurs vitrages. Ce thème concerne essentiellement les axes Métier et Green deal.

Besoins du secteur et impact attendu

1. Document de référence pour la mise en œuvre des verres en façades
 2. Tableaux de dimensionnement pour les verres en façades
 3. Détermination et validation des performances
 4. Règles pour une mise en œuvre efficace des vitrages
- **Les vitriers et les prescripteurs connaissent les exigences normatives et peuvent les déterminer en fonction des conditions de projet**
 - **Les vitriers proposent des vitrages à leurs clients correctement dimensionnés répondant aux exigences des documents prescripteurs**
 - **Les vitriers proposent des offres de prix à leur client sur base de vitrages répondant aux exigences du cahier des charges**
 - **Les vitriers proposent des offres de prix à leurs clients basées sur les prescriptions normatives en vigueur**

Délivrables et timing

Type	Détail	Timing
NIT	Révision de la NIT 221 'La pose des vitrages en feuillure' (avec vitrage en toiture)	2028-2029
Article	Prévention de la casse thermique des vitrages (calcul)	2026
Article	Manipulation du verre en fonction de sa composition et de ses dimensions	2027
Fiche Pathologie	Casse thermique des vitrages (+ lien avec le calcul)	2026
Détails constructifs	Vitrages en toiture	2028-2029
Tool	Mise à jour Fenestrio vs NBN S 23-002 4 et 5	2026-2027
Tool	Casse thermique	2028

Plan de valorisation vers le secteur

Formations et soirées d'information, base de données 'détails constructifs', relais des publications dans les revues des partenaires (Embuild, FWMB, Bouwunie,...)

Thèmes futurs sur lesquels le CT se penche en prévision de prochaines actions concrètes :

Le verre et la circularité (initialisation des démarches de circularité pour le verre ; réflexion avec les membres et les laboratoires concernés)

Groupes de travail actifs en 2026

Type	Titre	Objectif
Comité Technique	Vitrierie	Pilotage et suivi des actions BW dans le domaine de la vitrierie (recherches, publications, ...).
Groupe de travail	NIT Ouvrages Particuliers en Verre (Garde-corps)	Rédaction du chapitre 'Garde-corps en verre et séparation' de la NIT 'Ouvrages Particuliers en Verre'
Groupe de travail	Méthode de dimensionnement : Ouvrages Particuliers en Verre – Garde-corps : Partie calcul	Rédaction du document « Méthode de dimensionnement » sur les fixations des garde-corps en verre et sur le dimensionnement des éléments verriers

