



Etudes et recherches pour la production de connaissance

Voir Showroom des projets Buildwise - [Tous les projets de Buildwise](#)

Le programme de travail 2024 du Comité Technique **Pierre et Marbre** comprend 3 thèmes principaux: les **sols en pierre naturelle**, les **principes généraux** relatifs aux **applications de la pierre naturelle** dans le bâtiment et la **pierre naturelle en façade**.

1. Sols en pierre naturelle

Le secteur des marbriers-poseurs se trouve régulièrement confronté à des litiges liés aux prescriptions de pose (joints et pose marbrières) en inadéquation avec les tolérances dimensionnelles sur des formats XL. Le CT Pierre et Marbre a souhaité mettre un focus prioritaire sur les revêtements de sol intérieurs en pierre naturelle.



Besoins du secteur et impact attendu

1. Mise à jour de la NIT 213 'Les revêtements de sol intérieurs en pierre naturelle', notamment concernant les tolérances sur des formats XL ainsi que les aspects liés à l'évolution des chapes, détails de construction et finition
2. Réponse aux problèmes suite à des cahiers des charges inadéquats
 - **Les marbriers carreleurs maîtrisent la mise en œuvre (notamment la planéité)**
 - **Les fabricants et les marbriers maîtrisent les tolérances sur la découpe (conformes aux normes)**
 - **Les prescripteurs et les chapistes sont en mesure de choisir la bonne composition et la bonne technique de pose en fonction du domaine d'application d'une chape**

Délivrables et timing

Type	Détail	Timing
NIT	Révision de passages de la NIT 213 'Les revêtements de sol intérieurs en pierre naturelle'	2025

2. Applications de la pierre naturelle dans le bâtiment : Principes généraux



Une attention particulière sera portée à la poursuite de la NIT 228 « Pierres naturelles ». Il s'agit principalement de développer des fiches par matériaux sur les particularités d'aspect pouvant être acceptables ou non. Les fiches sur les matériaux belges les mieux connus (à savoir la pierre bleue de Belgique et les grès famennien) sont réalisées,

répondant ainsi à la demande de la révision de la NIT 220 (au sujet de la pierre bleue belge) devenue obsolète. L'année 2024 portera sur l'extension à d'autres matériaux importés les plus utilisés sur le marché belge à savoir les pierres 'blanches', les granites et les marbres blancs.

Besoins du secteur et impact attendu

1. Disponibilité de fiches 'produits Pierre naturelle' sur les critères de particularité d'aspect (suite)
2. Connaissance sur les pierres mises actuellement sur le marché (via une veille technologique)
3. Informer les entrepreneurs sur différents points : empoussièrément lors de manutention des pierres (sciage, ponçage, ...), analyse de risque en matière de sécurité et de protection en marbrerie et sur chantier
4. Evaluation de la technique de pose circulaire (chaux)
 - **Maîtrise par le secteur des importantes évolutions qui ont récemment marqué le secteur**
 - **Voir aussi les impacts repris dans les autres points**

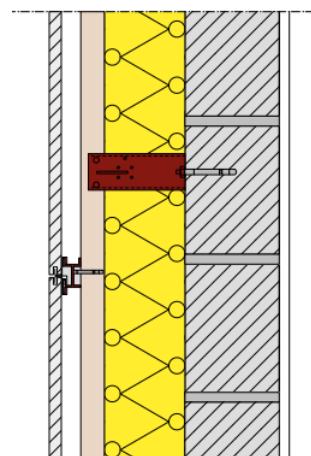
Délivrables et timing

Type	Détail	Timing
NIT	NIT 228 Fiches	2026+
NIT	NIT 228 : mise à jour base de données avec nouvelle fonctionnalités	2026+
Article	Recommandations concernant la mise en œuvre d'une étanchéité à l'eau sous un carrelage	2024 Q2
Article	Calculs des marches d'escaliers et mise en œuvre	2024 Q4
Article Technology Watch	Plots pour dalles avec système de rails	2024 Q4
NIT / IP	Plans de cuisine	2025/2026
Article	Annonce d'une NIT/IP sur les plans de cuisine	2024 Q4
Recherche	Rapport de projet sur les matériaux de finition pour piscines (RE DuPoMa)	2024

3. Pierre naturelle en façade

L'évolution au niveau de l'esthétique des façades (plaques de plus en plus grandes) et du coût (diminution de l'épaisseur des plaques) amène à de nombreuses questions des prescripteurs et du secteur sur le dimensionnement adéquat des pierres naturelles. Des essais seront réalisés avec les différents systèmes de fixation existants sur le marché et épaisseurs de pierre usuellement utilisées.

Cette étude fait partie d'un des nombreux points de révision de la NIT 146 'Les revêtements extérieurs verticaux en matériaux pierreux naturels de mince épaisseur'.



Besoins du secteur et impact attendu

1. Evaluation des nouveaux systèmes d'ancrage pour le dimensionnement des plaques minces en façade ventilée
 - **Prise en compte des évolutions de la fixation des éléments pour les entrepreneurs**

Délivrables et timing

Type	Détail	Timing
NIT	Mise à jour de la NIT 146 'Les revêtements extérieurs verticaux en matériaux pierreux naturels de mince épaisseur'	>2027
NIT	Nettoyage façades	2024

Plan de valorisation vers le secteur

Formations et soirées d'information, base de données 'détails constructifs', relais des publications dans les revues des partenaires

Groupes de travail actifs en 2024

Type	Titre	Objectif
Comité Technique	Revêtements durs de murs et de sol	Pilotage et suivi des actions BW dans le domaine de la mise en œuvre des matériaux et points d'attention au niveau du support (recherches, publications, ...), échange de représentants et réunions conjointes (ponctuellement).
Groupe de travail	Pierres naturelles	Révision, update NIT 228
Groupe de travail	Revêtements de sols en pierre naturelle	Updates NIT 213



Buildwise

